

Инструкция по подключению к сервису Partizan NIP

1. Подготовка к включению в Partizan NIP

Подключение к сервису Partizan NIP начинается с проверки его состояния в подключаемом устройстве и получения серийного номера устройства.



Важно! Для работы NIP сервиса необходимо, чтобы его поддержка была включена в присоединяемом устройстве. Как проверить состояние подключения и включить Partizan NIP сервис описано ниже, в п.п. 1.1-1.3.



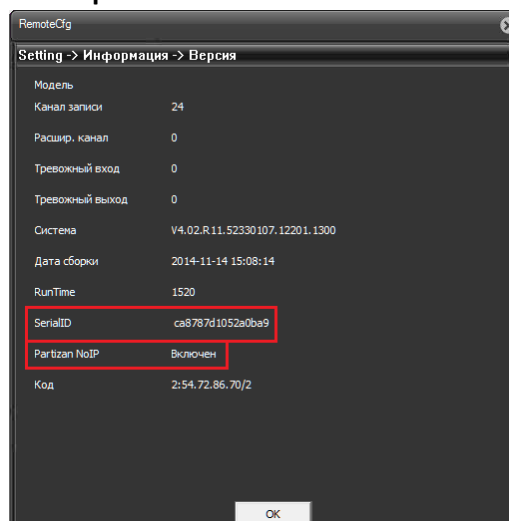
Важно! Номер, указанный на упаковке оборудования, не является валидным для регистрации в Partizan NIP.

Получить серийный номер устройства, проверить состояние сервиса и включить сервис Partizan NIP можно тремя способами:

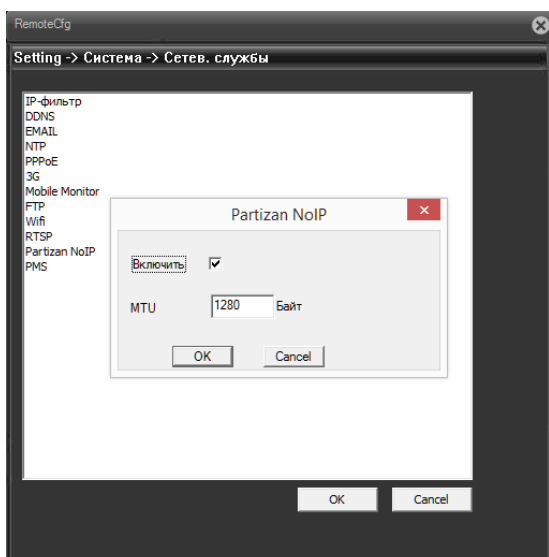
1.1 Непосредственно в видеорегистраторе Partizan зайти в **Главное меню-> Информация-> Версия**. В открывшемся окне строка **«Partizan ID»** будет содержать искомый серийный номер устройства, а строка **«Partizan NoIP»** - состояние сервиса в устройстве.

Включить или выключить поддержку сервиса Partizan NIP в видеорегистраторе можно в **Главное меню-> Система-> Сетев. Услуги-> NIP Partizan**.

1.2 Зайти в web-интерфейс устройства и в меню **«Оборудование»** открыть раздел **«Информация»**, а в нем щелкнуть на пиктограмме **«Версия»**:

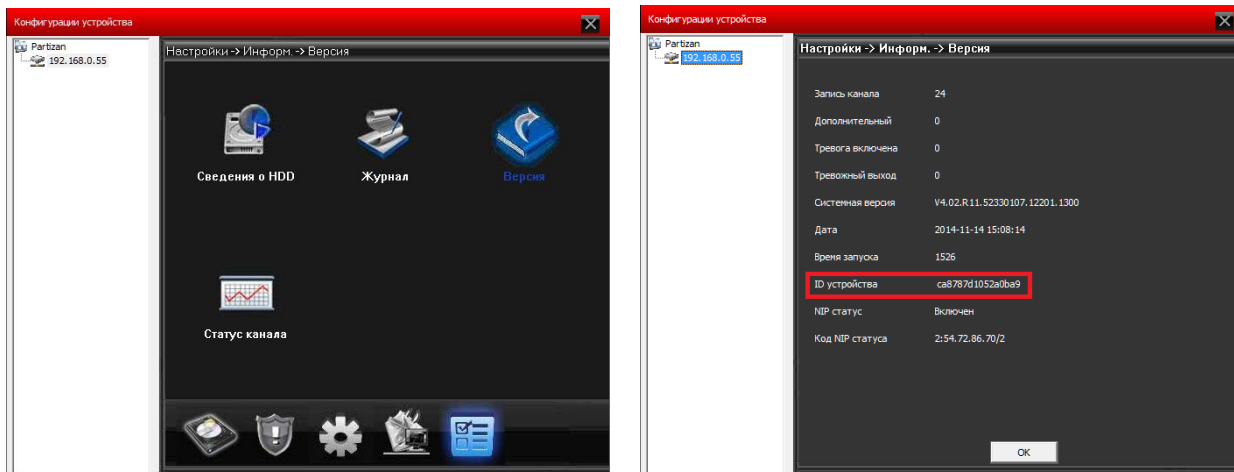


В развернутом информационном окне строка **«SerialID»** содержит серийный номер устройства, а строка **«Partizan NIP»** - информацию о состоянии сервиса в данном устройстве.

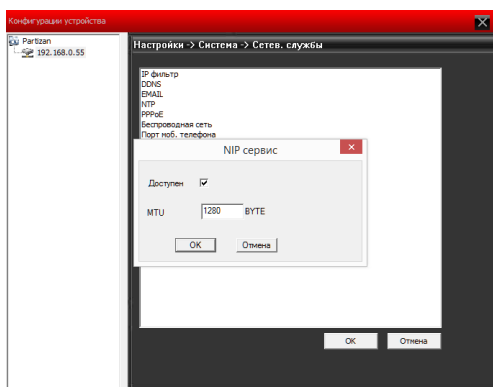


Включить или выключить сервис Partizan NIP можно из web-интерфейса устройства в меню: **Оборудование->Система->Сетев. Услуги->Partizan NIP**.

- 1.3** В программном пакете Partizan CMS зайти в меню **Система-> Удаленные** и выбрать в дереве устройств именно то, к которому нужно подключить сервис Partizan NIP. Затем открыть пункты **Информ.-> Версия**.



В развернутом информационном окне строка «**ID устройства**» будет содержать серийный номер для авторизации в Partizan NIP, а строка «**NIP статус**» – состояние сервиса в устройстве.



Активировать сервис Partizan NIP можно и с помощью Partizan CMS. Для этого: войти в CMS меню в пункты: **Система-> Удаленные-> Система-> Сетев. Службы-> NIP сервис** и выбрать флажок «**Доступен**».

2. Авторизация в сервисе Partizan NIP

После включения поддержки Partizan NIP в устройстве и получения его серийного номера следует зарегистрировать оборудование в сервисе. Процедура авторизации выполняется на странице <http://nip.partizan-cctv.com>, ее можно произвести двумя способами: по устройству или по пользователю.



Важно! Корректная работа Internet сервисов и web интерфейсов устройств Partizan гарантируется только для браузера Microsoft Internet Explorer.

2.1 Авторизация по устройству



Для авторизации по устройству следует открыть вкладку «**Устройство**», ввести серийный номер подключаемой камеры или видеорегистратора и проверочный код.

После нажатия на кнопку «**Войти**», в браузере будет выполнен переход в окно web-интерфейса интересующего устройства.

2.2 Авторизация по пользователю.



2.2.1 Регистрация пользователя

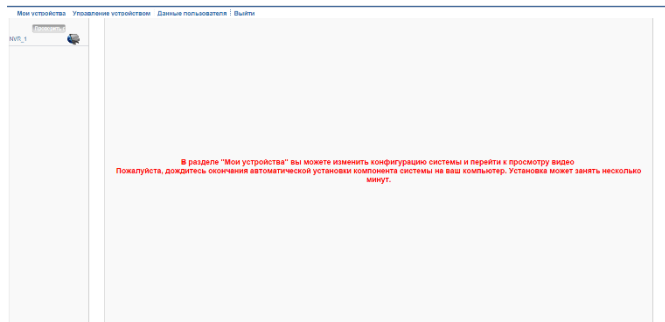
На вкладке «Пользователь» страницы <http://nip.partizan-cctv.com/> необходимо пройти процедуру регистрации, активируемую по щелчку на кнопке «Регистрация».

В открывшемся окне заполнить все поля формы.

Логин	<input type="text"/>
Имя	<input type="text"/>
Пол	<input type="text" value="Муж"/>
Контактный телефон	<input type="text"/>
Адрес	<input type="text"/>
E-mail	<input type="text"/> (При необходимости вы можете восстановить пароль, поэтому, пожалуйста, укажите свой действующий e-mail)
Пароль	<input type="password"/>
Подтвердить	<input type="password"/>
<input type="button" value="OK"/> <input type="button" value="Отмена"/>	

2.2.2 Вход в сервис Partizan NIP

Используя имя пользователя и пароль, введенные при регистрации, заполнить форму на вкладке «Пользователь» сайта <http://nip.partizan-cctv.com/> и войти на страницу управления устройствами, привязанными к данному пользователю:



Вкладка «**Мои устройства**» позволяет просмотреть набор установленных устройств, вкладка «**Управление устройством**» - добавить и/или редактировать параметры установленного устройства.

2.2.3 Добавление устройства

Нажать кнопку «**Добавить**» во вкладке «**Управление устройством**», откроется форма:

Серийный номер	<input type="text"/>
Имя устройства	<input type="text"/>
Логин	<input type="text" value="admin"/> (по умолчанию "admin")
Пароль	<input type="password"/> (по умолчанию нет пароля)
<input type="button" value="OK"/> <input type="button" value="Отмена"/>	

В ней нужно ввести:

- Серийный номер устройства (способы его получения описаны в п. 1.1 – 1.3);
- Имя устройства (**поддерживается только латиница!**);
- Логин/пароль для доступа к устройству из web интерфейса.

2.2.4 Вход в web интерфейс устройства

После добавления всех IP камер и видеорегистраторов, для подключения к их web интерфейсу нужно перейти во вкладку «Мои устройства», щелкнуть на нужном оборудовании. Если при регистрации не были введены логин и пароль подключения, то появится окно авторизации пользователя в устройстве.